

SE

HOUSEGARD VATTENLÄCKAGESENSOR
ANVÄNDARMANUAL

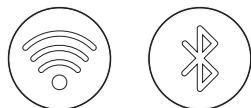
MODELL: WA202

Grattis till ditt köp av Housegard Vattenläckagesensor!

Denna lättanvända guide hjälper dig att installera och få ut det mesta av din nya enhet.

1. FÖRBEREDELSE

- Se till att du har en 2,4 GHz Wi-Fi-router med internetanslutning.
- Aktivera Bluetooth och anslut din mobiltelefon till hemnets Wi-Fi.



2. INSTALLERA SMART LIFE-APPEN

Du kan ladda ner appen genom att söka efter "Smart Life" i mobilens appbutiker eller skanna QR-koden nedan, skapa ett konto och logga in.

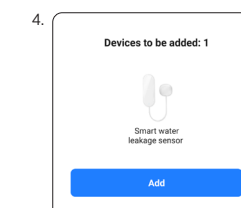
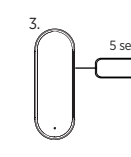
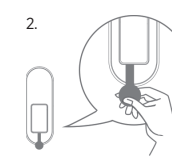
Obs: På grund av uppdateringar av appen kan instruktionerna variera något. Följ instruktionerna i appen vid behov.



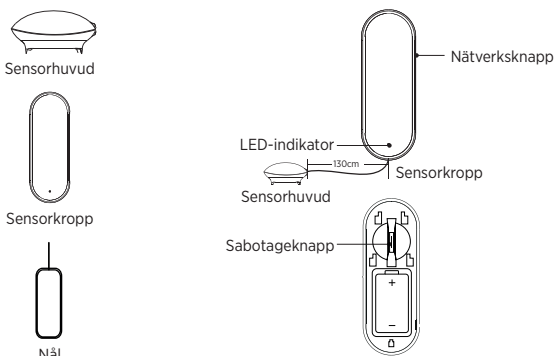
3. LÄGG TILL ENHETEN TILL 2,4GHZ WI-FI-NÄTVERK

- Öppna appen.
- Sätt på enheten genom att ta bort batteriisoleringen för att slå på batterisensorn.
- Tryck på nätverksknappen med nålen i 5 sekunder. När du ser LEDen blinkar snabbt (2 gånger per sekund), är enheten nu i nätverksläge.
- Enheten kommer automatiskt att dyka upp i Smart Life-appen.
- Följ instruktionerna i appen för att lägga till enheten.

Obs: Du kan ändra dess standardnamn under installationen genom att klicka på PEN ikonen. ✎



INGÅR

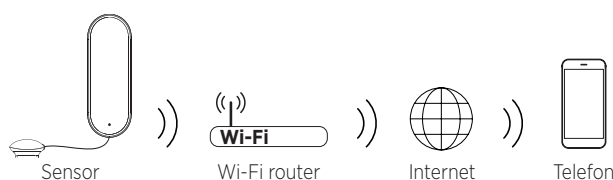


Denna vattenläckagesensor är designad för användning i hemmiljöer. Utrustad med Wi-Fi trådlös teknologi skickar den alarmnotifikationer till användaren på distans. Med hög precision och känslighet kan vattenläckagelarmet fungera stabilt under längre perioder. Placera denna lilla vattenläckagesensor nära vattenkällor i ditt hem, såsom badrum, varmvattenberedare, vattentankar, vattenpumpar och nära ditt värme-, ventilations- och luftkonditioneringssystem.

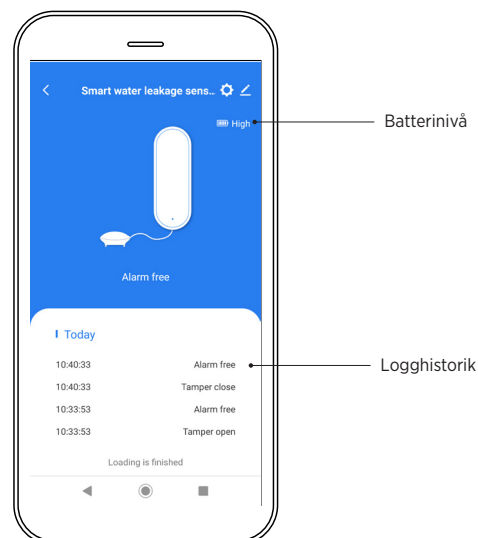
FUNKTIONER

Modellnummer:	WA202
Strömkälla:	DC3V(CR2x1)
Wi-Fi-routerns frekvens:	2,4 GHz
Supported App:	Smart Life – Smart Living
Arbetsfuktighet:	-10 °C till +50 °C
Sensorkropp IP-klass:	≤95% RH (ingen kondensation)
Sensorkropp dimensioner:	IP67
Sensorhuvud dimensioner:	72×21×26 mm
Kabellängd:	28,5×26,7×13,5 mm
Batteriets livslängd:	1,3 meter
Godkännanden:	2 år
	CE, EMC, RED, ROHS, REACH

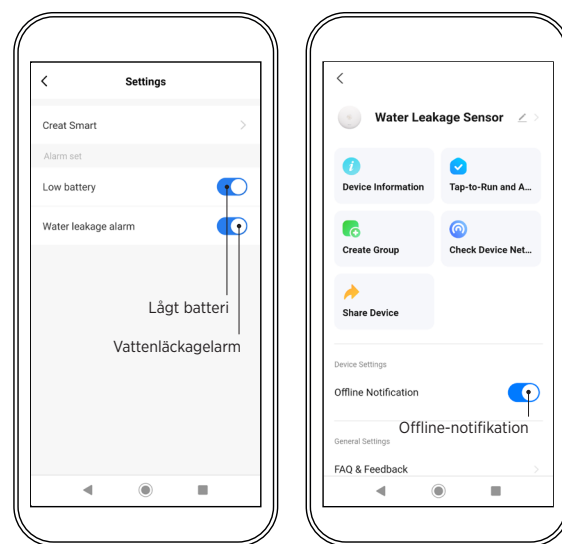
SÅ FUNGERAR DET



INFORMATION OM ENHET



INSTÄLLNINGAR FÖR ENHET



NOTIFIKATIONER

- Vattenläckagelarm:** Denna notifikation utlöses när enheten upptäcker vattenläckage eller fukt. Det är viktigt för att förhindra potentiella skador orsakade av läckor.
- Låg batterihändelse:** När enhetens batteri håller på att ta slut får du denna notifikation. Se till att byta batteri omgående för att säkerställa kontinuerlig funktion.
- Offline-händelse:** Om enheten förlorar sin anslutning till nätverket (t.ex. Wi-Fi) skickas en offline-notifikation. Kontrollera enhetens anslutning och felsök vid behov.
- Sabotagehändelse:** Om någon tar bort sensorkroppen från dess monteringsplatta.
- Återställningshändelse för sabotage:** Om någon återmonterar sensorkroppen på dess platta.

LED-INDIKATORSTATUS

TILLSTÅND	LED
Normal drift.	-
Larm.	Blå LED blinkar en gång.
WiFi- och Bluetooth-nätverk.	Blå LED blinkar snabbt.
Nätverksanslutning är lyckad eller misslyckas.	Blå LED släcks.
OTA (Over-The-Air).	Blå LED lyser kontinuerligt.

VIKTIGT INFÖR INSTALLATION

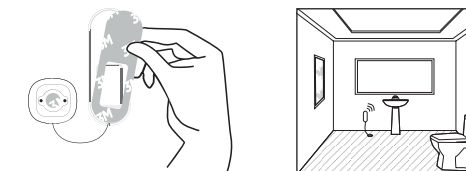
Säkerställ korrekt installation genom att följa dessa riktlinjer.

- Endast för inomhusbruk: Denna produkt är designad för att användas inomhus.
- Undvik specifika förhållanden: Installera inte sensorkroppen på platser med regn, rök eller ånga.
- Undvik nedsänkning: Se till att sensorkroppen inte installeras där det har varit nedsänkt i vatten.
- LED-orientering: Under installationen, se till att LED-lampan är vänd nedåt.

INSTALLATION

Placering av sensorkropp:

- Se till att installationsytan är slät, plan, stabil, torr och ren.
- Fäst sensorkroppen i rätt position efter att ha tagit bort den dubbelsidiga tejen från plattan.



Placering av sensorhuvud:

- Installera sensorhuvudet på områden där vattenläckor sannolikt kan uppstå.

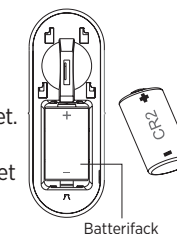
Regelbundna kontroller:

- Efter installationen, kontrollera regelbundet att produkten är ordentligt fastsatt på installationsytan.

BATTERIBYTE

- Ta bort sensorkroppen från monteringsplattan.
- Ta ut det använda batteriet.
- Sätt in ett nytt batteri i det avsedda facket.
- Återfäst sensorkroppen på plattan.

Obs: Vänligen kassera det använda batteriet på ett korrekt sätt för att skydda miljön.



GARANTI

Denna enhet har 5 års begränsad garanti mot tillverkningsfel (gäller från inköpsdatum). Garantiansvaret är begränsat till värdet av en motsvarande enhet. Defekt enhet ska återlämnas till återförsäljaren tillsammans med en beskrivning av problemet. Godkänd reklamation ersätts med en ny enhet av samma eller likvärdig typ. Vid reklamation måste kvitto som bekräftar inköpsdatum uppvisas.

ÅTERVINNING

I enlighet med WEEE-direktivet 2012/19/EU, avfall av elektriska produkter ska inte kasseras med vanliga hushållsavfall.